

แนวการตอบ

ใบกิจกรรมที่ 6.1

ข้อมูลนี้มีอะไร

ให้นักเรียนแต่ละกลุ่มดาวน์โหลดชุดข้อมูล ชุดใดชุดหนึ่งที่สนใจจากเว็บไซต์ data.programming.in.th แล้วใช้โปรแกรมสำเร็จรูปช่วยในการวิเคราะห์ข้อมูลเพื่อตอบคำถาม

สูตร

=Min (number1, number2, ...)

=Max (number1, number2, ...)

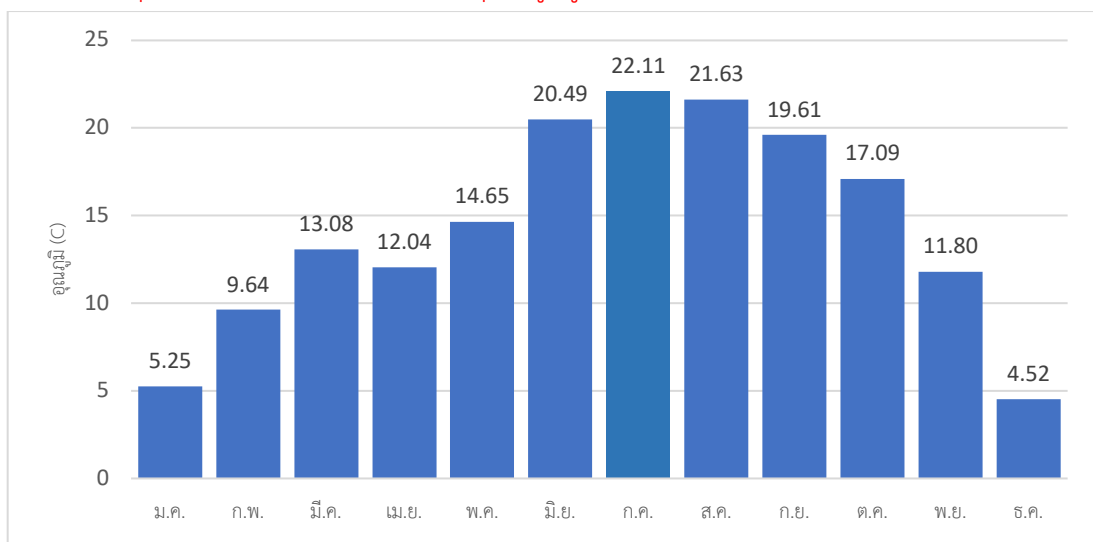
1. ข้อมูลไฟฟ้า

1.1. ค่าต่ำสุด ค่าสูงสุดของแต่ละปัจจัย

ปัจจัย	FFMC	DMC	DC	ISI	temp	RH	wind	rain	area
ค่าต่ำสุด	18.7	1.1	7.9	0	2.2	15	0.4	0	0
ค่าสูงสุด	96.2	291.3	860.6	56.1	33.3	100	9.4	6.4	1090.84

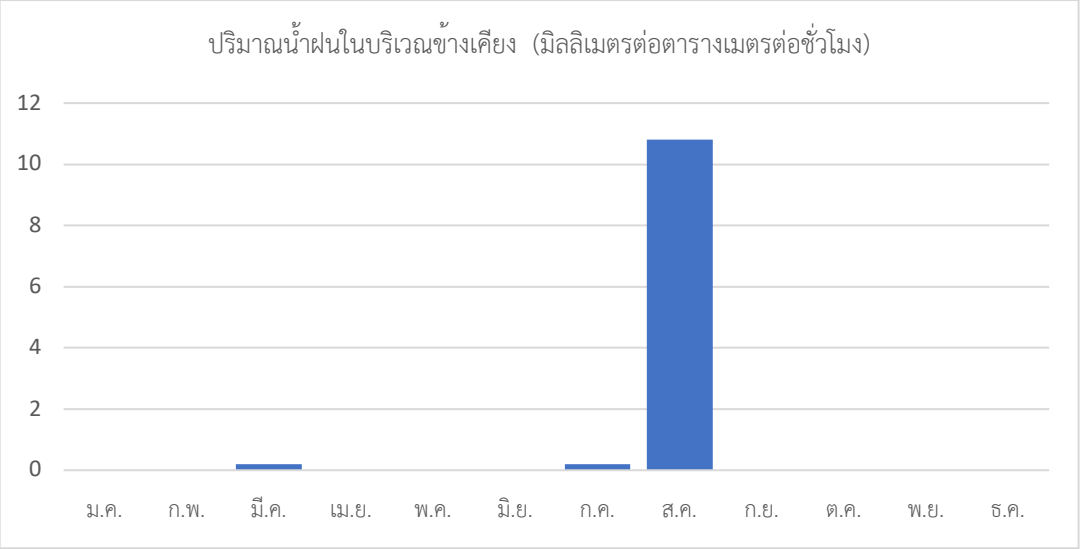
1.2. อุณหภูมิในช่วงใดสูงกว่าช่วงอื่นๆและบันทึกไฟล์ภาพที่แสดงให้เห็นผลลัพธ์ของคำตอบ

ช่วงเดือนมิถุนายน – สิงหาคม เป็นช่วงที่มีอุณหภูมิสูงกว่าช่วงเดือนอื่น



1.3. เดือนไหนฝนตกมากที่สุด และบันทึกไฟล์ภาพที่แสดงให้เห็นผลลัพธ์ของคำตอบ

เดือนที่มีปริมาณน้ำฝนในบริเวณข้างเคียงมากที่สุดคือ เดือนสิงหาคม



2. ข้อมูลสินค้าอุปโภคบริโภคของไทย

2.1. ค่าต่ำสุด ค่าสูงสุดของแต่ละปีของสินค้าแต่ละชนิด

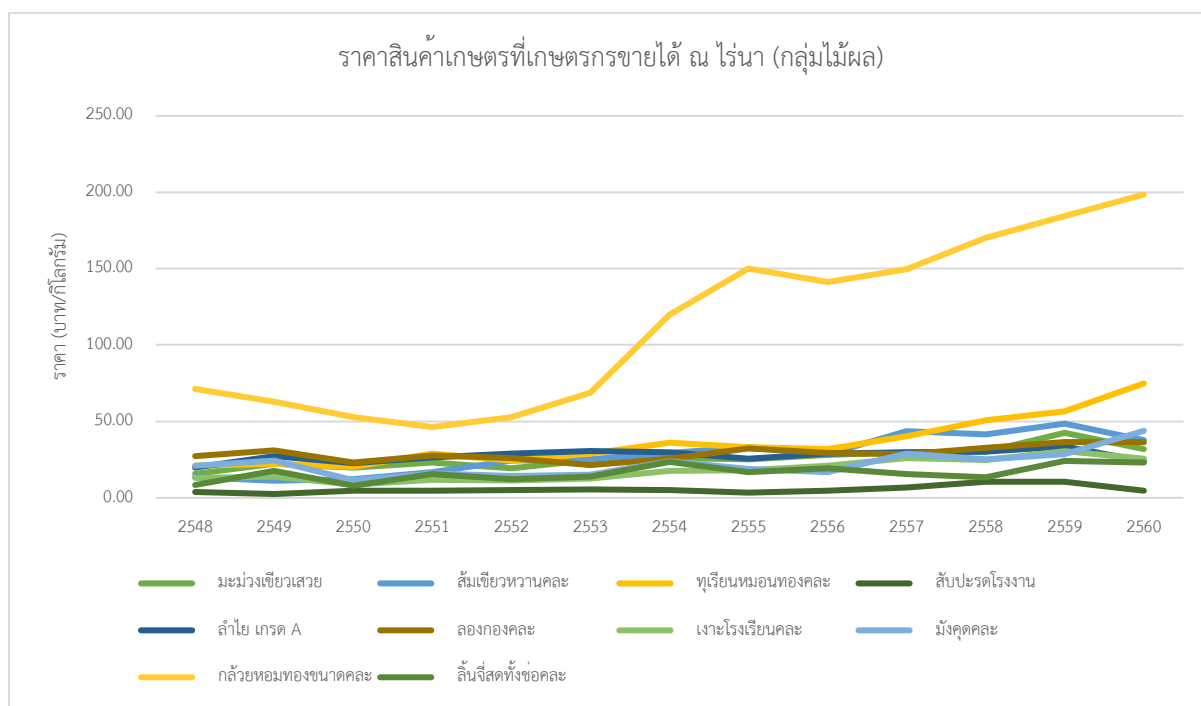
ข้าวเปลือก เจ้าหอมมะลิ	2548	2549	2550	2551	2552	2553	2554	2555	2556	2557	2558	2559	2560
ค่าต่ำสุด	7,393.00	7,628.00	8,072.00	10,150.00	12,188.00	12,803.00	11,821.00	14,616.00	14,313.00	11,649.00	11,518.00	8,293.74	9,091.62
ค่าสูงสุด	7,913.00	8,685.00	9,691.00	17,292.00	15,203.00	14,337.00	15,219.00	15,813.00	16,070.00	14,252.00	13,571.00	11,130.00	12,302.83

มันสำปะหลัง คละ	2548	2549	2550	2551	2552	2553	2554	2555	2556	2557	2558	2559	2560
ค่าต่ำสุด	1.21	0.87	1.12	1.14	1.11	1.78	1.73	1.75	1.96	1.83	1.95	1.06	1.15
ค่าสูงสุด	1.48	1.38	1.82	2.22	1.79	2.95	2.96	2.25	2.25	2.31	2.31	1.92	1.95

ยางแผ่นดิบ ชั้น 3	2548	2549	2550	2551	2552	2553	2554	2555	2556	2557	2558	2559	2560
ค่าต่ำสุด	39.14	47.98	61.96	34.09	41.93	89.21	85.91	76.00	69.05	43.02	36.38	34.43	41.79
ค่าสูงสุด	61.93	93.45	75.47	99.68	81.02	126.11	170.75	107.45	84.01	65.17	54.61	65.33	78.68

2.2. สินค้าใดทำรายได้มากที่สุด และบันทึกไฟล์ภาพที่แสดงให้เห็นผลลัพธ์ของคำตอบ

หากพิจารณาเฉพาะในกลุ่มไม้ผล กล้วยหอมทอง เป็นสินค้าที่มีราคาสูงที่สุด



3. คะแนนสูงสุด คะแนนต่ำสุดของแต่ละวิชาในแต่ละปี

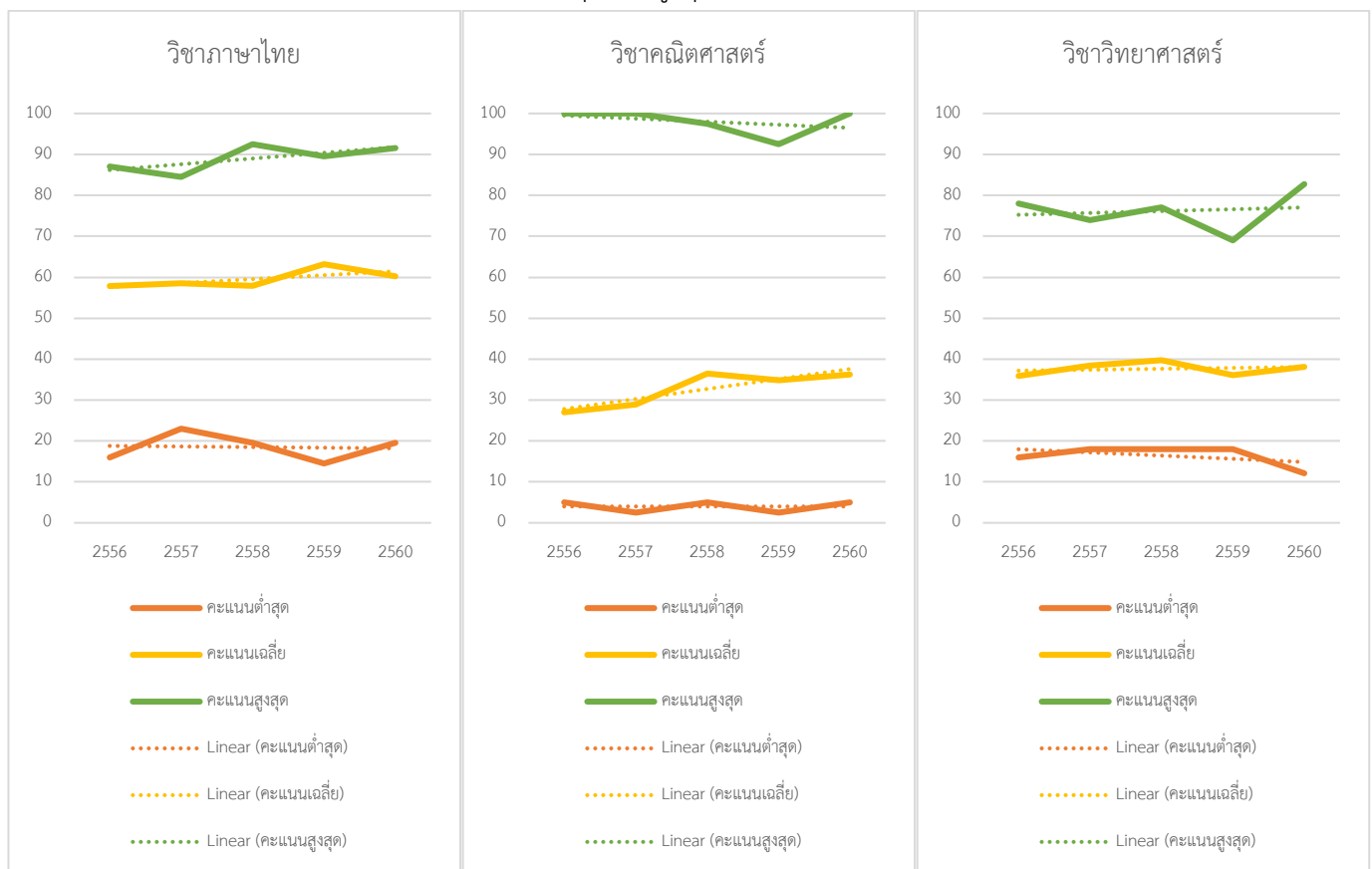
3.1. คะแนนสอบ O-NET ของโรงเรียนแห่งหนึ่ง

วิชา ภาษาไทย	2556	2557	2558	2559	2560
คะแนนต่ำสุด	16	23	19.5	14.5	19.5
คะแนนสูงสุด	87	84.5	92.5	89.5	91.5

วิชา คณิตศาสตร์	2556	2557	2558	2559	2560
คะแนนต่ำสุด	5	2.5	5	2.5	5
คะแนนสูงสุด	100	100	97.5	92.5	100

วิชา วิทยาศาสตร์	2556	2557	2558	2559	2560
คะแนนต่ำสุด	16	18	18	18	12.1
คะแนนสูงสุด	78	74	77	69	82.75

3.2. ในปีหน้าคิดว่าแนวโน้มคะแนนต่ำสุดหรือสูงสุดของแต่ละวิชาเป็นอย่างไร



แนวโน้มของวิชาภาษาไทย คะแนนสูงสุดมีแนวโน้มเพิ่มขึ้น คะแนนเฉลี่ยมีแนวโน้มเพิ่มขึ้น คะแนนต่ำสุดมีแนวโน้มลดลง

แนวโน้มของวิชาคณิตศาสตร์ คะแนนสูงสุดมีแนวโน้มลดลง คะแนนเฉลี่ยมีแนวโน้มเพิ่มขึ้น คะแนนต่ำสุดมีแนวโน้มลดลง

แนวโน้มของวิชาวิทยาศาสตร์ คะแนนสูงสุดมีแนวโน้มเพิ่มขึ้น คะแนนเฉลี่ยมีแนวโน้มเพิ่มขึ้น คะแนนต่ำสุดมี
แนวโน้มลดลง